

# Ersatzanlage Brambrüesch

IG Brambrüesch  
August 2022





# Unsere neue 10er-Gondelbahn



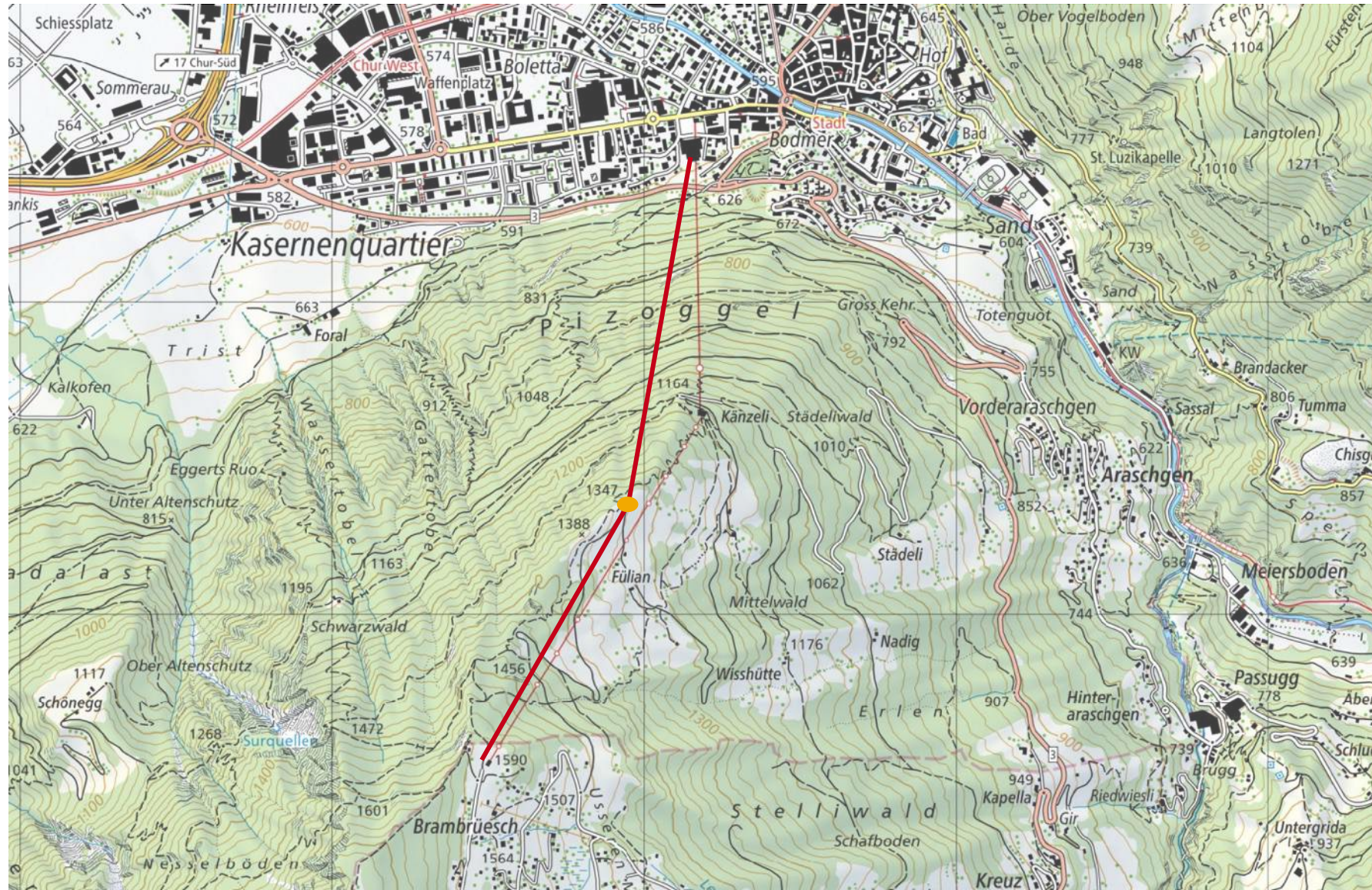
# Eckdaten Bahn

- 10er D-Line Gondelbahn von Garaventa
  - Höchster Fahrgastkomfort
  - Leiser Betrieb / reduzierte Schallemissionen
  - Einfache und zeitsparende Wartung
- Förderleistung 1'400 Pers./h bei einer max. Geschwindigkeit 6m/s
- 2 Antriebe und Garagierung in der Mittelstation
- Untere Sektion Chur-Fülian kann separat betrieben werden





# Übersicht Strecke





# Talstation





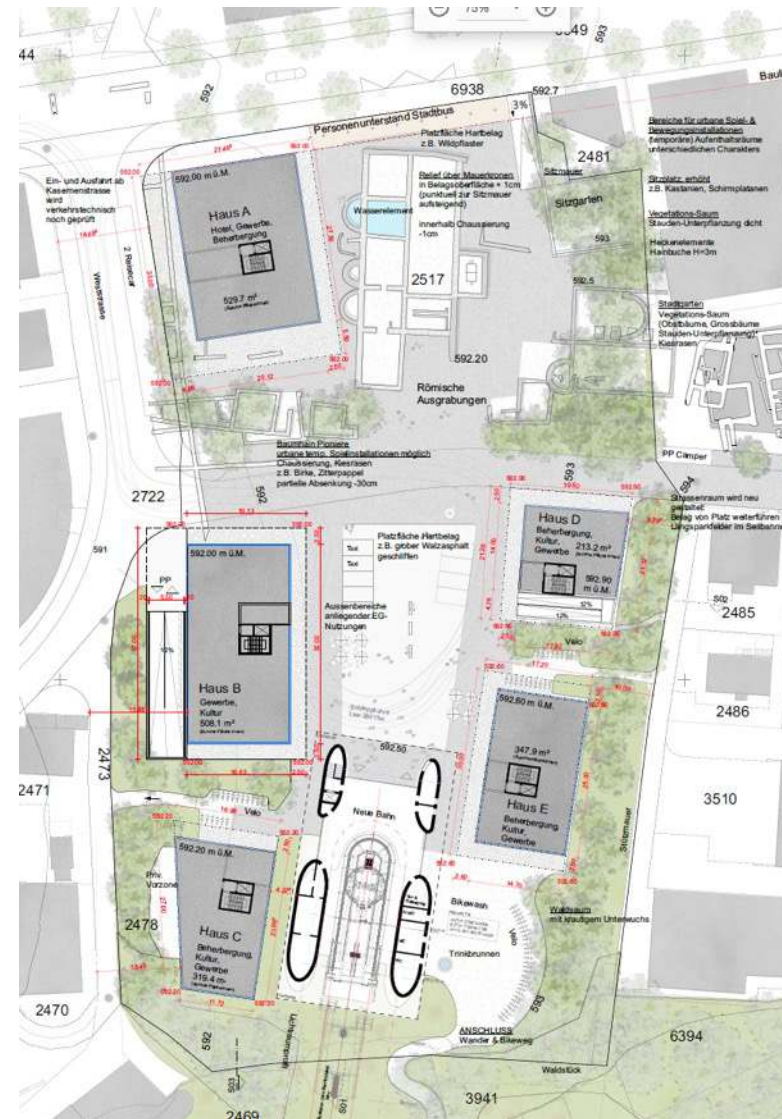
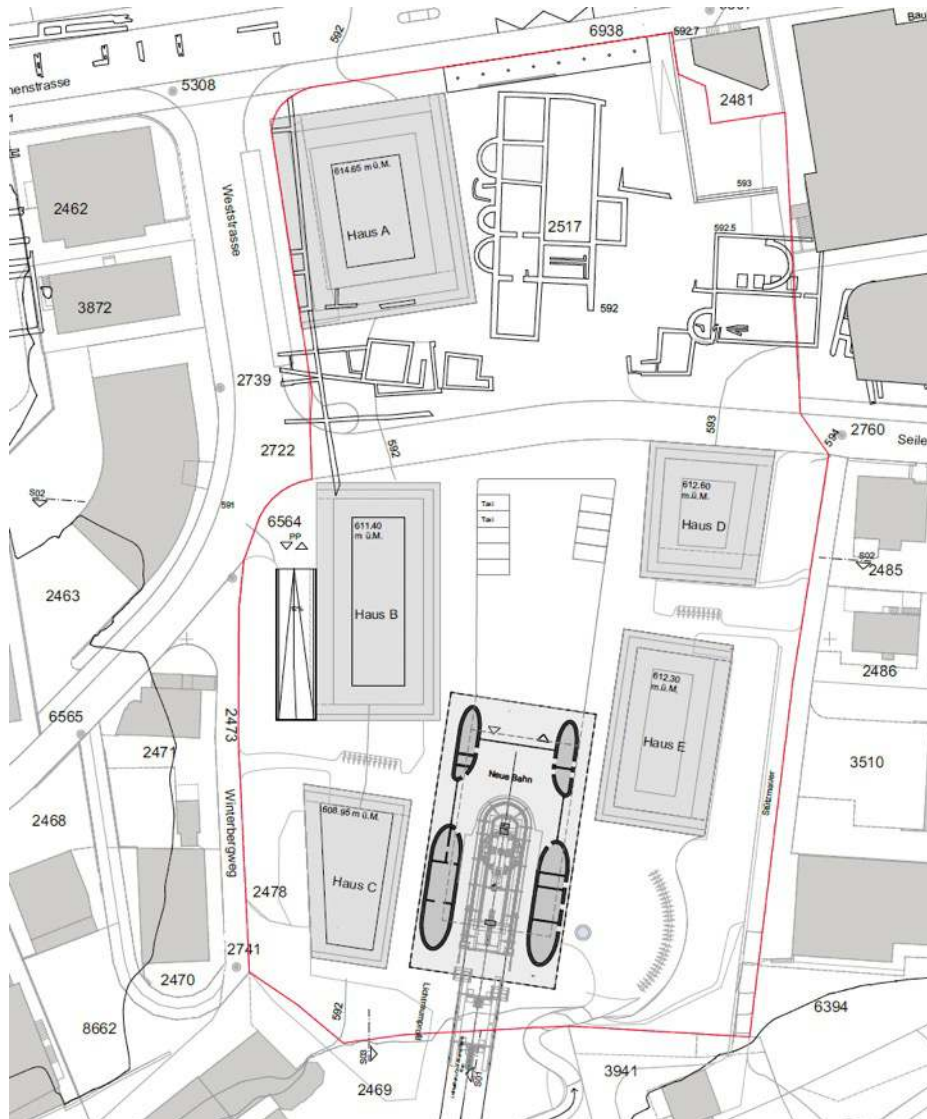


# Talstation

- Lage Talstation:  
Bereich alte Stadthalle
- Studienauftrag & Richtkonzept:  
Gesamtentwicklung Areal
- Archäologie-Zone
- Energiezentrale IBC im  
Untergeschoss



# Richtprojekt Stadthallenareal





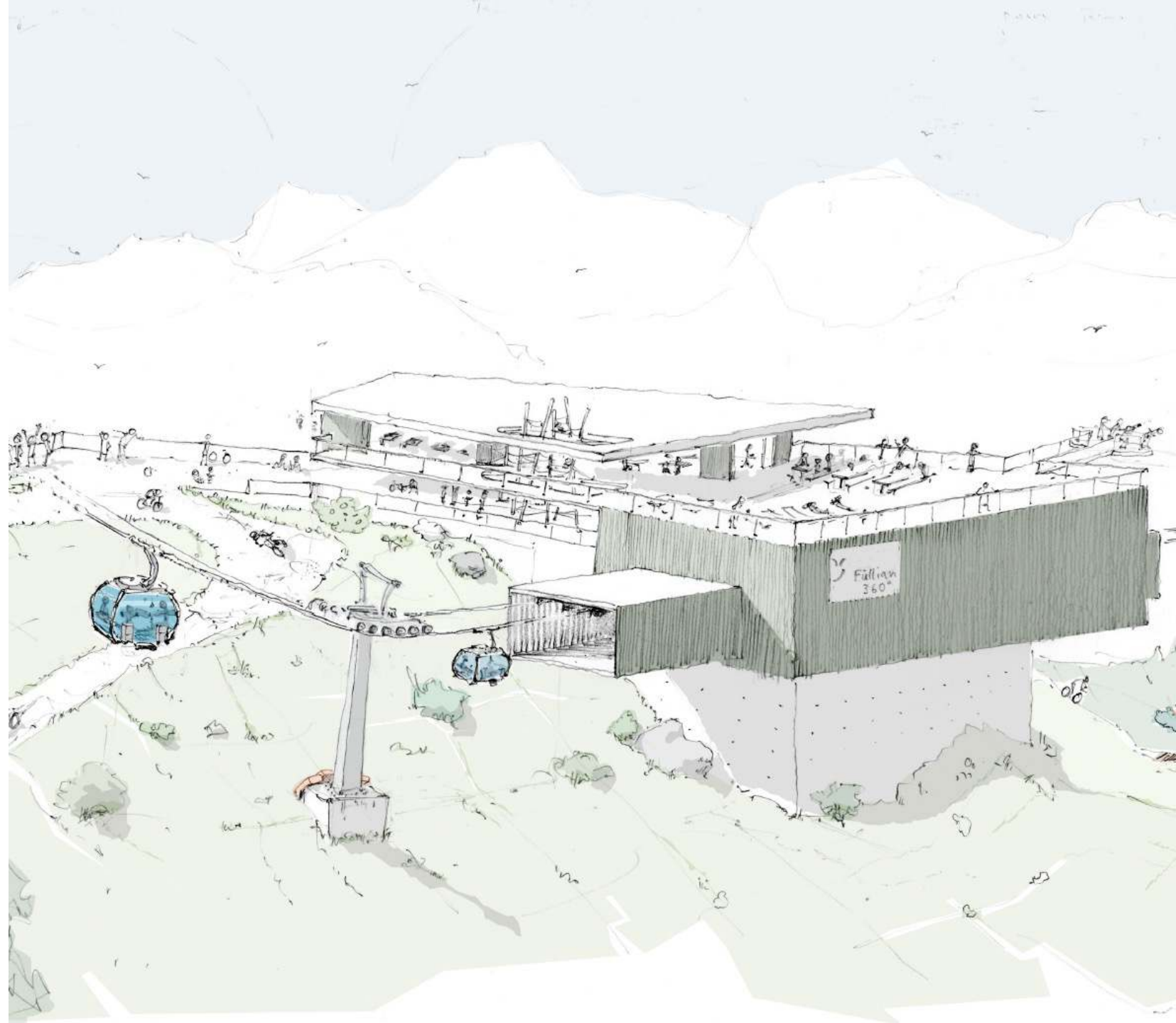
# Mittelstation





# Mittelstation Füljan

- Zweites Herzstück Brambrüesch
- Hohe Aufenthaltsqualität
- Wichtige Ergänzung am Berg (Verteilung der Gäste im Gebiet)
- Panoramarestaurant (60-80 Plätze innen, 80-100 Plätze aussen)
- Konzept Station & Restaurant
  - Sehr gute Einpassung in Natur
  - Dach Station als Terrasse
  - Garagierung Perrongeschoss





# Masterplan Infrastruktur





# Masterplan Infrastruktur Brambrüesch

- Ziele
  - Stärkung Familien | Stärkung Sommer | Halten Winter
  - Schaffung einer attraktiven Basis- und Familieninfrastruktur
  - Förderung Standortattraktivität
- Bike-Angebot für Familien
  - Skills Area bei der Bergstation
  - Flowtrail Malixer Alp – Brambus Center
- Attraktivierung Brambus-Center:  
Wasser- und Naturspielplatz
- Schlittelalternative im Sommer: Rutschbahnweg
- Verbindung Bergstation – Skilift im Winter: Bram-Bus
- Anpassung Alpenbikepark Chur





# Brambrüesch im Fokus





Bedeutung der Bergbahnen für  
Brambrüesch





# Konzessionsverlängerung Sessellift





# Ankunft Brambrüesch









Masterplan Infrastruktur:  
Jetzt wird gestartet!



# Besten Dank für Ihre Unterstützung

DEN DREI BUNDEN RHODENS  
WIDMET DIESEN GRENZSTEIN  
DIE SEKTION RHODENS  
SCHWEIZERALPENKLUB ZUR  
ERINNERUNG AN DAS GILBERT  
IHRES SCHWIERIGEN BESUCHES  
CHUR 1911